

# Cysticerose \_ fiche technique \_ GDS 49

## Un parasite

La **cysticerose** est une affection parasitaire due à des larves du ténia de l'humain, appelé aussi **ver solitaire** ou *Tænia saginata*.

Cette parasitose est très rare en France : 0,15 à 0,88% des bovins abattus. Les animaux de 2 à 4 ans sont les plus touchés.

## Le cycle

Le parasite a besoin de **2 hôtes** pour compléter son cycle

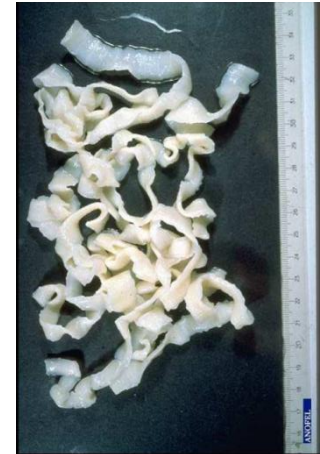
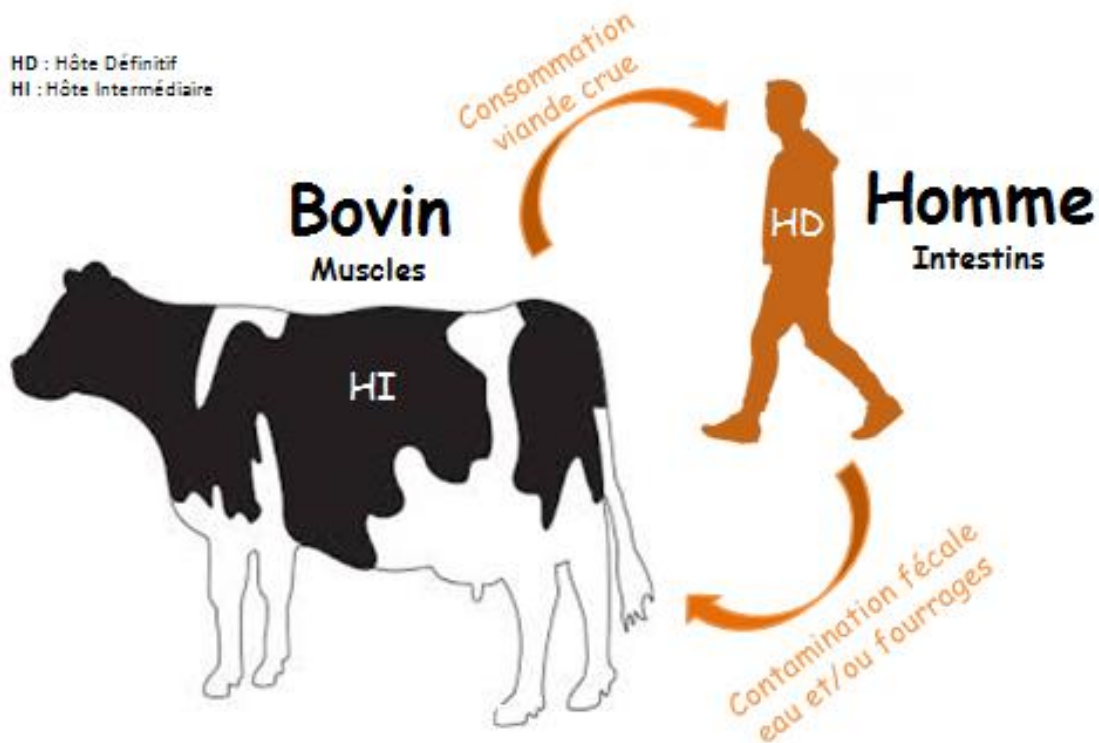


Photo: ANOFEL, 2007



## Symptômes

Dans la majorité des cas, il n'y a **aucun symptôme**.

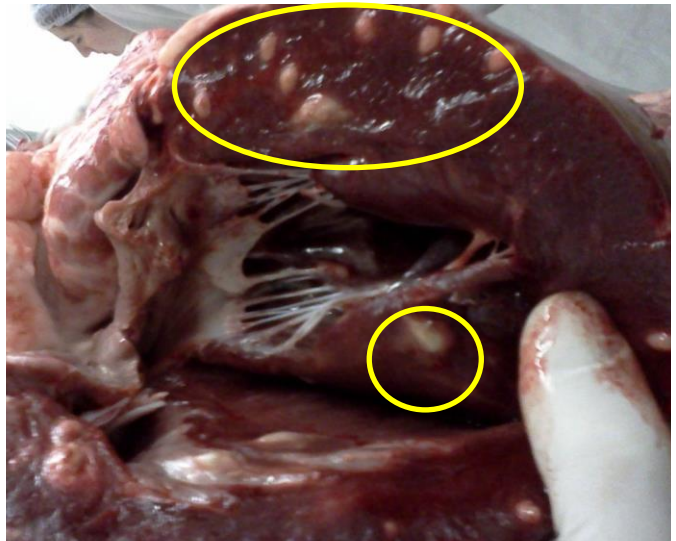
- **Chez l'homme** des troubles gastro-intestinaux sont décrits, surtout chez les enfants.
- **Chez les bovins**, on peut rarement observer de la fièvre et une faiblesse musculaire. **Certains bovins infestés** développent dans les muscles, notamment au niveau de la langue, des kystes parasitaires. Ces kystes sont responsables des saisies partielles ou totales des carcasses à l'abattoir.

## Diagnostic

**Chez l'Homme** : Le test au ruban adhésif permet de détecter l'excrétion d'anneaux de *Tænia*.

**Chez les bovins**, deux types de diagnostic sont envisageables :

- **Des sérologies** (recherche anticorps par prise de sang) au moins un mois après l'infestation. Les Ac persistent 8 mois environ.
- **Un diagnostic visuel** post-mortem à l'abattoir avec la découverte de kystes musculaires.



Lésion dans le muscle cardiaque \_ Source abattoir Corbas\_ Maud Guillot

## Zoonose

L'Homme se contamine en mangeant de la viande de bovins contaminée crue ou insuffisamment cuite.

## Traitement

**Chez l'Homme** : Le traitement est un vermifuge à base de niclosamide ou praziquantel.

**Chez les bovins**, il n'existe pas de traitement contre la cysticerose bovine.

Il n'existe pas de vaccin.

## Prévention

- Contrôler la contamination des ruminants **par les excréments des humains**.
  - **Éviter toute défécation humaine** près de l'eau ou de la nourriture pour bétail.
  - **Éviter les boues d'épandage non traitées sur des pâtures**.
  - **Attendre 3 semaines minimum** après l'épandage de boues hygiénisées avant de remettre les animaux sur les pâtures concernées.
  - Revoir l'hygiène du personnel travaillant sur la ferme, faire du dépistage.
- **Pour l'Homme, éviter la consommation de viande de bœuf crue ou saignante si elle n'a pas été préalablement congelée**. Les kystes sont détruits par la congélation (<-10°C pendant 14 jours) ou la cuisson à cœur (56 °C pendant plusieurs secondes).

## Prise en charge financière

La moins-value de la carcasse est prise en charge par l'interprofession bétail et viande BOVI-LOIRE grâce au Fond d'Assainissement Régional (FAR). Pour cette raison, **le GDS 49 n'apporte pas d'aide financière** pour la cysticerose.