

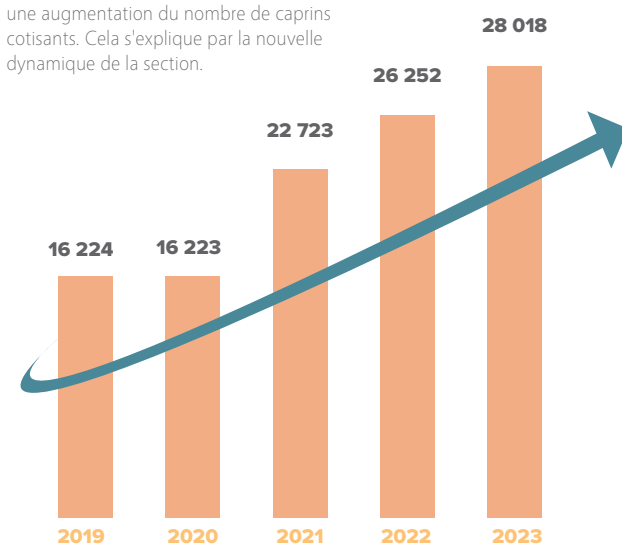
03

Autres espèces



CAPRIN

Lors de ces dernières années on observe une augmentation du nombre de caprins cotisants. Cela s'explique par la nouvelle dynamique de la section.



### Une augmentation du nombre de caprins cotisants

On observe aussi très clairement au sein du GDS Maine et Loire un nombre de caprins cotisants en augmentation. Cela s'explique par des nouvelles installations ainsi que la mise en place d'actions en cohérence avec les demandes terrains. La section caprine connaît depuis 5 ans une évolution croissante. Le nombre d'actions proposées aux éleveurs a doublé, un nouveau bureau s'est constitué. A cela s'ajoute une présence terrain plus importante et donc de nouvelles demandes de la part des éleveurs. En 2022-2023, c'est 4 fois plus d'aides reversées aux éleveurs qu'en 2018-19 : 20 000€. Principalement pour les remboursements d'analyses Brucellose (prophylaxie) ainsi que des aides dans le cadre de plan d'assainissement Paratuberculose ou Fièvre Q.

OVINS

La section ovine bénéficie indirectement de la dynamique de la section caprine mais pour se développer, la section a besoin d'un groupe d'éleveurs représentant tous les modes d'élevage pour construire une carte de services adaptés. Il est évidemment ouvert à de nouveaux volontaires. Avec l'automatisation des remboursements de frais de prophylaxies, 3 500€ d'aides ont ainsi été versées. **Un billet de garantie conventionnelle adapté aux risques sanitaires ovins a été construit suite à la demande d'un éleveur. Il est disponible sur demande ou sur le site internet [gds49.com](http://gds49.com)**



PORCIN

### La section attire toujours de nouveaux éleveurs

#### Le SDRP reste l'action majeure du GDS

- Mise en place depuis un an du Plan National SDRP sur la région Pays de la Loire en collaboration avec le CRP.
- Le GDS doit être destinataire des résultats pour attribuer le statut des cheptels. Pour cela il faut le consentement des éleveurs. D'où une fiche de dépistage SDRP qui doit accompagner les prélèvements au laboratoire.
- Sur la campagne 22/23, nous constatons une baisse significative des résultats envoyés par les laboratoires directement au GDS et ce malgré des relances auprès des adhérents. En conséquence une baisse des remboursements de prophylaxies SDRP. La nouvelle fiche de dépistage devrait en partie régler cette situation.
- Nombre de cheptels positifs connus par le GDS : 5



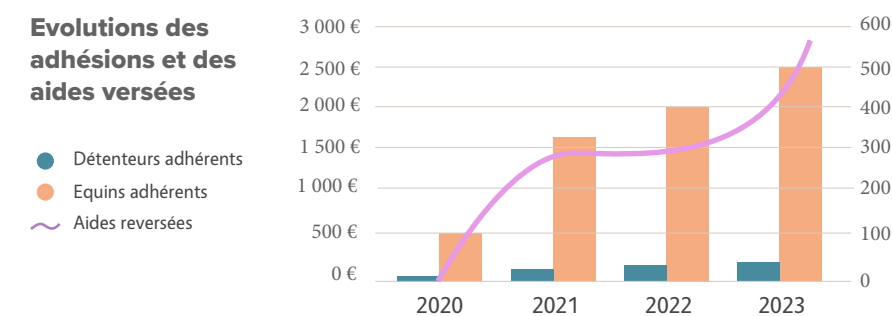
EQUIN

### Au service de la filière sur l'ensemble des familles : courses, sport, races lourdes.

#### La carte de services s'étoffe et attire de nouveaux détenteurs tous les ans

- 2016 : Création de la section équine pour la mutualisation de l'équarrissage
- 2021 : Nouvelle action sur le dépistage des reproducteurs (artérite virale, métrite contagieuse et avortement)
- 2023 : Application de l'action transversale sur l'aide au diagnostic des maladies respiratoires via un forfait de 50€ / détenteurs.

#### Evolutions des adhésions et des aides versées



#### Le GDS travaille également à l'échelle régionale

- 3 départements ont une section équine (53,72 et 49). Pour les deux autres départements (44 et 85) elles sont en passe d'être créées à la demande d'éleveurs professionnels. La carte de services 49 sert de base de réflexion.
- Un représentant GDS Pays de la Loire siège au Conseil Régional des Equidés
- Présence du GDS à divers événements : Salon des Etalons au Lion d'Angers, Show AQPS, Anjou Foal Show.

## ASSEMBLÉE GÉNÉRALE

# 2023

Découvrez un récapitulatif des actions et résultats du Groupement de Défense Sanitaire du Maine et Loire.



 **GDS**  
L'action sanitaire ensemble Maine et Loire



# 01

## GDS MAINE ET LOIRE, multi-espèces

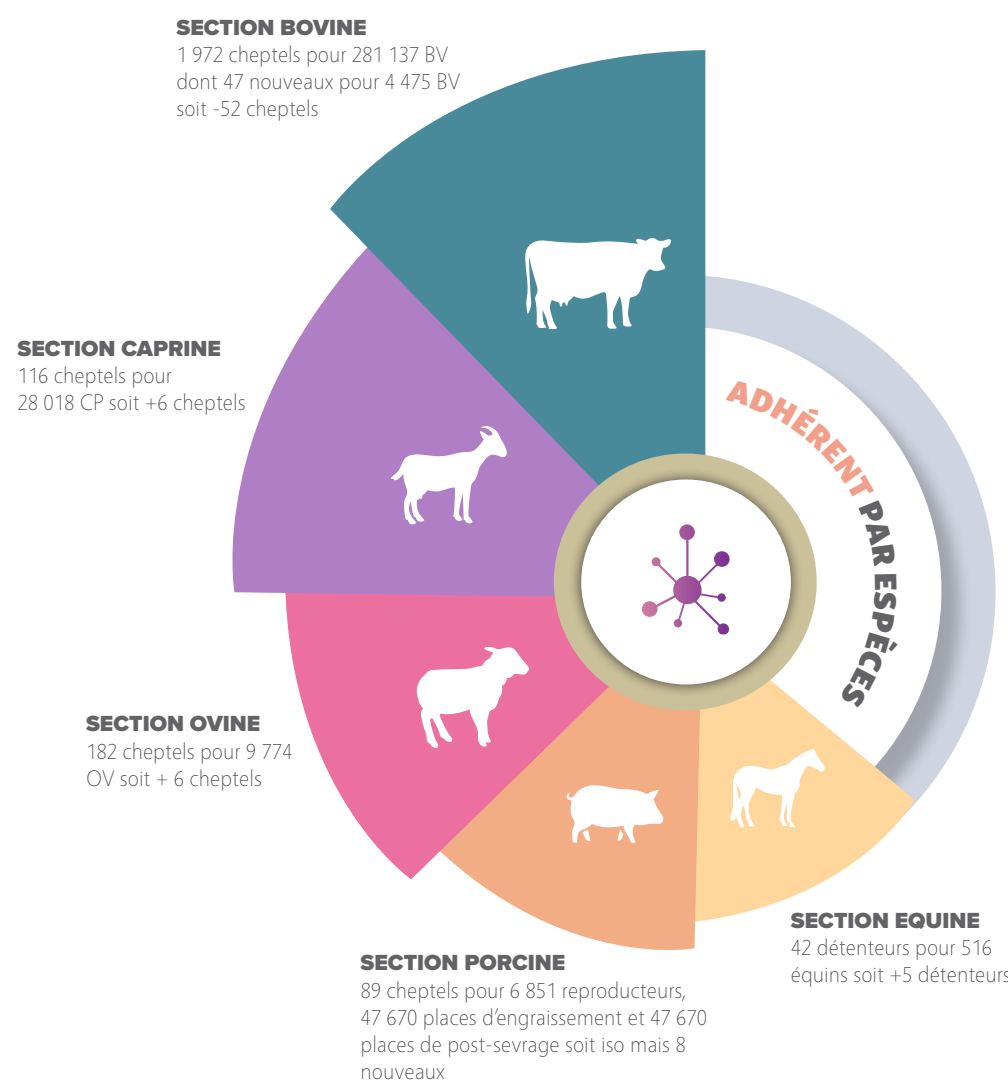
### GDS Maine et Loire

Les nouvelles modalités de la prophylaxie IBR se sont mises en place sur la campagne de prophylaxie 22/23 avec des allègements pour les cheptels indemnes depuis plus de 3 ans et un plafonnement à 40 bovins prélevés en IBR au lieu de tous les bovins de plus de 24 mois. En conséquence, le GDS a fourni le listing des bovins en amont afin que les éleveurs puissent préparer au mieux leur prophylaxie. A l'inverse des durcissements se mettent en place pour les non indemnes et les élevages dérogatoires en IBR.

Mise à disposition de la section apicole régionale - Une technicienne apicole a été embauché par le GDS au 1er janvier 2023.

### Nos adhésions par espèces

**417 000 €**  
d'aides directes versées aux éleveurs.  
Soit 41% du budget hors OVS

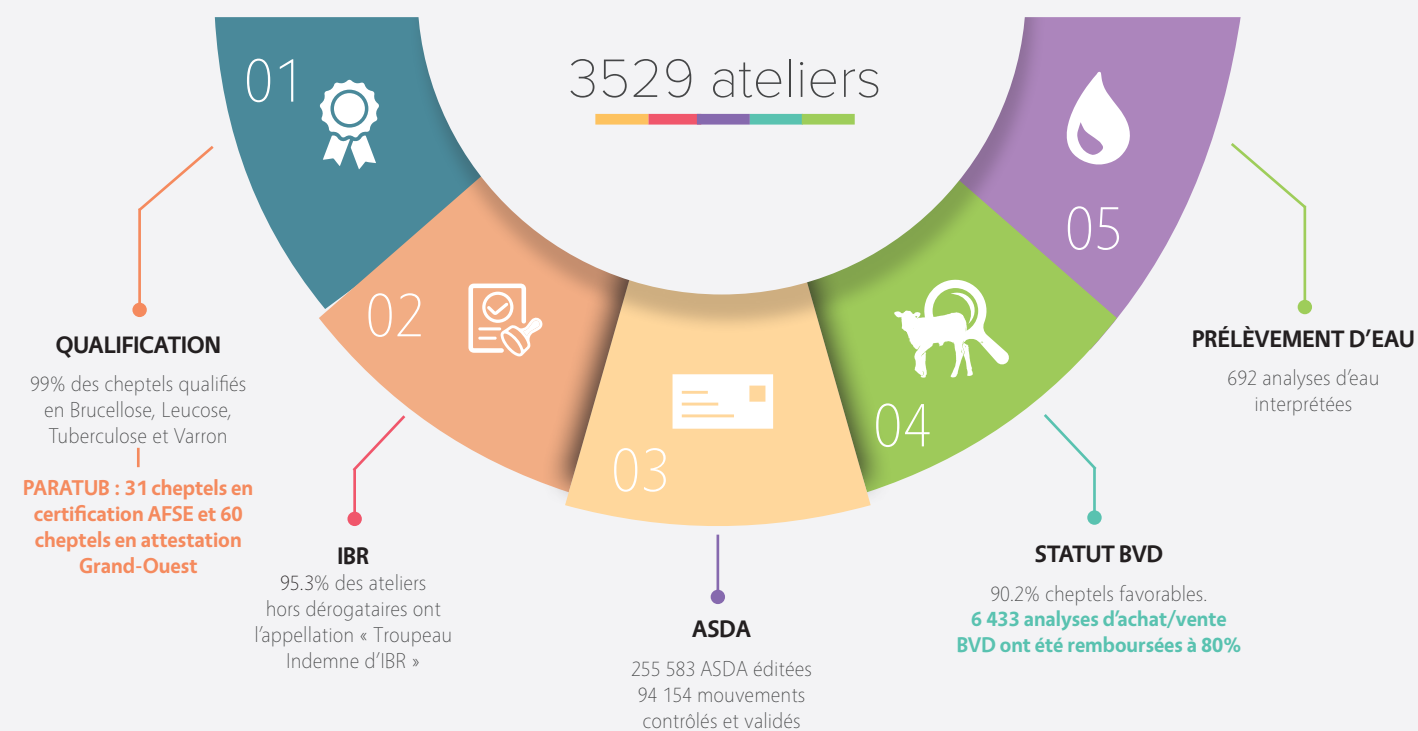


Les adhérents GDS disposent de tarifs préférentiels auprès d'INOVALYS. Ils seront appliqués en cas de facturation directe par INOVALYS à l'éleveur (prophylaxies par exemple).

Le GDS utilise cette grille tarifaire pour effectuer tous ses remboursements. Si la facturation passe par les vétérinaires, les remboursements seront plafonnés à la grille tarifaire INOVALYS.

# 02

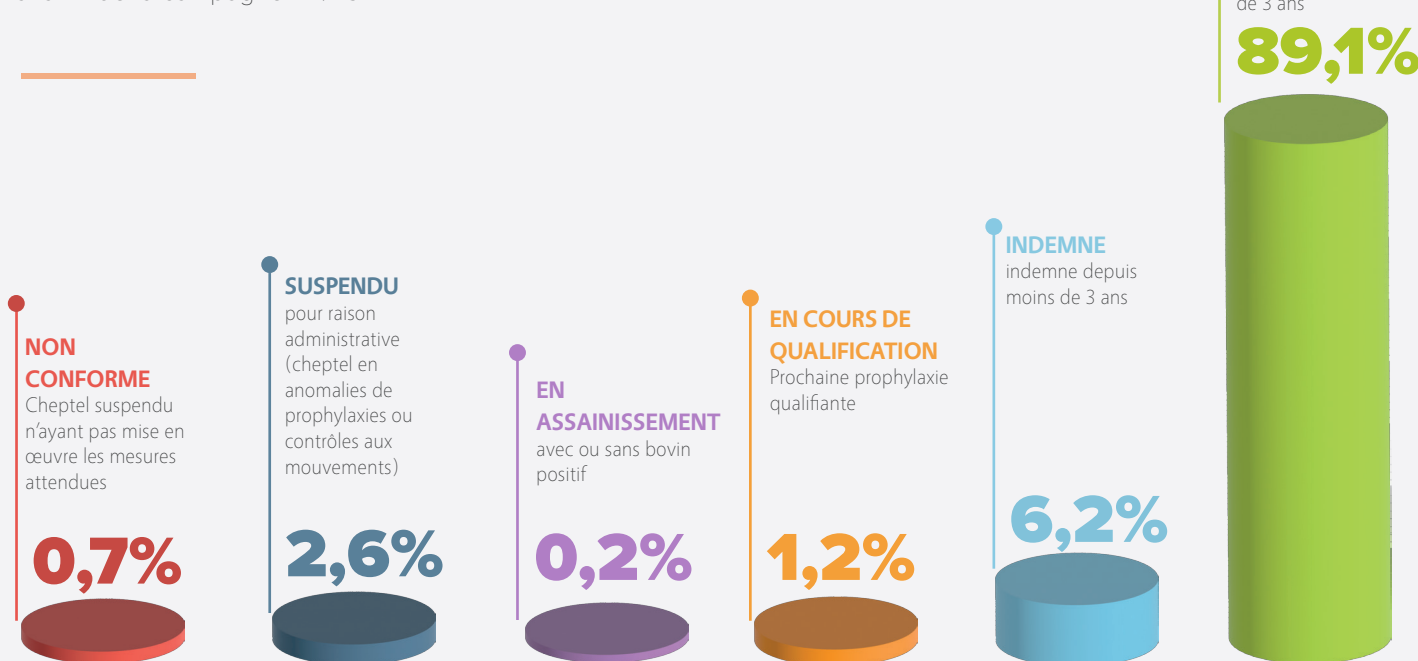
## MISSION N°1 La veille sanitaire



### IBR : DERNIÈRE LIGNE DROITE !

#### Nouvelles modalités de prophylaxies

95,3% des cheptels du Maine et Loire sont indemnes à la fin de la campagne 22/23



## MISSION N°2 La gestion des alertes sanitaires

Le GDS vous accompagne avec votre vétérinaire sanitaire dans la maîtrise des pathologies sanitaires de votre troupeau.



## MISSION N°3 Les formations

**10 sessions de formations pour 60 personnes formées**

**2 nouvelles formations déployées conjointement avec les vétérinaires**



**FORMATION PARAGE**  
formez-vous à la reconnaissance des boiteries et à l'entretien des pieds des bovins. Devenez autonome sur le diagnostic des lésions du pied de vos bovins et apprenez à les traiter au cours de cette formation.



**FORMATION PARASITISME**  
formez-vous aux nouvelles façons de vermifuger. Découvrez les outils qui permettent de savoir quand et qui traiter mais aussi les bons moyens de contrôler le parasitisme.



Le mutualisme, fondement du GDS, afin d'assurer un soutien technique et financier

Caisse Coup Dur pour 19 dossiers

**64 500 €**  
dont 1 caisse spéciale BVD pour 8 800€ (JA)



Soutien du Conseil Départemental

85 000€ d'aides sur les actions BVD et paratuberculose (aide à l'analyse et au bovin éliminé).